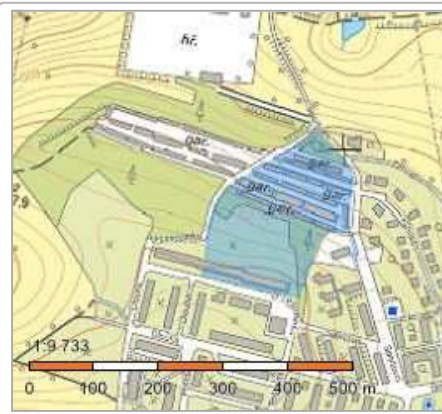


Informace o pozemku

Parcelní číslo:	2533/1
Obec:	Horní Slavkov [560367]
Katastrální území:	Horní Slavkov [644056]
Číslo LV:	1
Výměra [m ²]:	30309
Typ parcely:	Parcela katastru nemovitostí
Mapový list:	DKM
Určení výměry:	Graficky nebo v digitalizované mapě
Způsob využití:	jiná plocha
Druh pozemku:	ostatní plocha



Vlastníci, jiní oprávnění

Vlastnické právo	Podíl
Město Horní Slavkov, Dlouhá 634/12, 35731 Horní Slavkov	

Způsob ochrany nemovitosti

Název
chráněná krajinná oblast - II.-IV.zóna

Seznam BPEJ

Parcela nemá evidované BPEJ.

Omezení vlastnického práva

Nejsou evidována žádná omezení.

Jiné zápisy

Typ
Změna výměr obnovou operátu

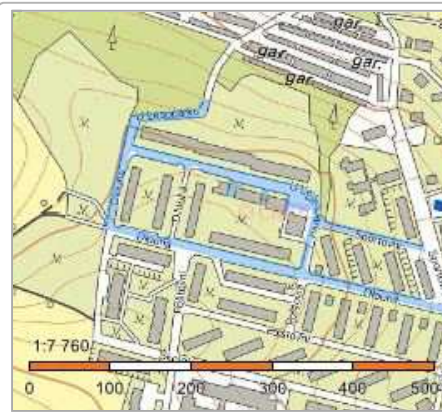
Řízení, v rámci kterých byl k nemovitosti zapsán cenový údaj
--

Nemovitost je v územním obvodu, kde státní správu katastru nemovitostí ČR vykonává [Katastrální úřad pro Karlovarský kraj, Katastrální pracoviště Sokolov](#)

Zobrazené údaje mají informativní charakter. Platnost k 19.10.2018 07:00:02.

Informace o pozemku

Parcelní číslo:	2533/30
Obec:	Horní Slavkov [560367]
Katastrální území:	Horní Slavkov [644056]
Číslo LV:	1
Výměra [m ²]:	10936
Typ parcely:	Parcela katastru nemovitostí
Mapový list:	DKM
Určení výměry:	Graficky nebo v digitalizované mapě
Způsob využití:	ostatní komunikace
Druh pozemku:	ostatní plocha



Vlastníci, jiní oprávnění

Vlastnické právo	Podíl
Město Horní Slavkov, Dlouhá 634/12, 35731 Horní Slavkov	

Způsob ochrany nemovitosti

Název
chráněná krajinná oblast - II.-IV.zóna

Seznam BPEJ

Parcela nemá evidované BPEJ.

Omezení vlastnického práva

Nejsou evidována žádná omezení.

Jiné zápisy

Nejsou evidovány žádné jiné zápisy.

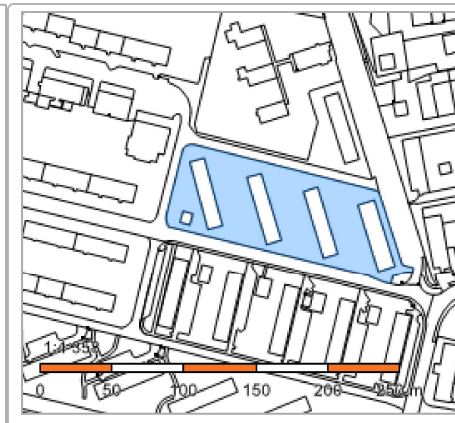
Řízení, v rámci kterých byl k nemovitosti zapsán cenový údaj

Nemovitost je v územním obvodu, kde státní správu katastru nemovitostí ČR vykonává [Katastrální úřad pro Karlovarský kraj, Katastrální pracoviště Sokolov](#)

Zobrazené údaje mají informativní charakter. Platnost k 01.11.2018 06:00:01.

Informace o pozemku

Parcelní číslo:	2533/35
Obec:	Horní Slavkov [560367]
Katastrální území:	Horní Slavkov [644056]
Číslo LV:	1
Výměra [m ²]:	7073
Typ parcely:	Parcela katastru nemovitostí
Mapový list:	DKM
Určení výměry:	Graficky nebo v digitalizované mapě
Způsob využití:	ostatní komunikace
Druh pozemku:	ostatní plocha



Vlastníci, jiní oprávnění

Vlastnické právo	Podíl
Město Horní Slavkov, Dlouhá 634/12, 35731 Horní Slavkov	

Způsob ochrany nemovitosti

Název
chráněná krajinná oblast - II.-IV.zóna

Seznam BPEJ

Parcela nemá evidované BPEJ.

Omezení vlastnického práva

Nejsou evidována žádná omezení.

Jiné zápisy

Nejsou evidovány žádné jiné zápisy.

Řízení, v rámci kterých byl k nemovitosti zapsán cenový údaj

Nemovitost je v územním obvodu, kde státní správu katastru nemovitostí ČR vykonává [Katastrální úřad pro Karlovarský kraj, Katastrální pracoviště Sokolov](#)

Zobrazené údaje mají informativní charakter. Platnost k 01.11.2018 06:00:01.

Informace o pozemku

Parcelní číslo:	2533/39
Obec:	Horní Slavkov [560367]
Katastrální území:	Horní Slavkov [644056]
Číslo LV:	1
Výměra [m ²]:	5840
Typ parcely:	Parcela katastru nemovitostí
Mapový list:	DKM
Určení výměry:	Graficky nebo v digitalizované mapě
Způsob využití:	ostatní komunikace
Druh pozemku:	ostatní plocha



Vlastníci, jiní oprávnění

Vlastnické právo	Podíl
Město Horní Slavkov, Dlouhá 634/12, 35731 Horní Slavkov	

Způsob ochrany nemovitosti

Název
chráněná krajinná oblast - II.-IV.zóna

Seznam BPEJ

Parcela nemá evidované BPEJ.

Omezení vlastnického práva

Nejsou evidována žádná omezení.

Jiné zápisy

Nejsou evidovány žádné jiné zápisy.

Řízení, v rámci kterých byl k nemovitosti zapsán cenový údaj

Nemovitost je v územním obvodu, kde státní správu katastru nemovitostí ČR vykonává [Katastrální úřad pro Karlovarský kraj, Katastrální pracoviště Sokolov](#)

Zobrazené údaje mají informativní charakter. Platnost k 19.10.2018 07:00:02.

Informace o pozemku

Parcelní číslo:	2533/41
Obec:	Horní Slavkov [560367]
Katastrální území:	Horní Slavkov [644056]
Číslo LV:	1
Výměra [m ²]:	1923
Typ parcely:	Parcela katastru nemovitostí
Mapový list:	DKM
Určení výměry:	Graficky nebo v digitalizované mapě
Způsob využití:	ostatní komunikace
Druh pozemku:	ostatní plocha



Vlastníci, jiní oprávnění

Vlastnické právo	Podíl
Město Horní Slavkov, Dlouhá 634/12, 35731 Horní Slavkov	

Způsob ochrany nemovitosti

Název
chráněná krajinná oblast - II.-IV.zóna

Seznam BPEJ

Parcela nemá evidované BPEJ.

Omezení vlastnického práva

Nejsou evidována žádná omezení.

Jiné zápisy

Nejsou evidovány žádné jiné zápisy.

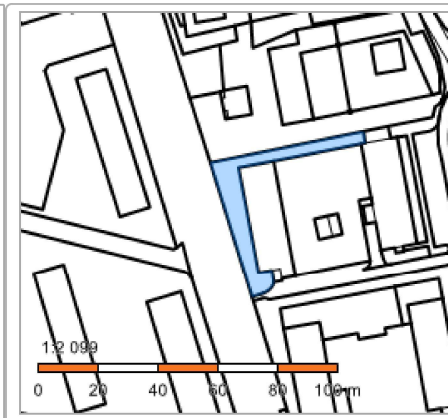
Řízení, v rámci kterých byl k nemovitosti zapsán cenový údaj

Nemovitost je v územním obvodu, kde státní správu katastru nemovitostí ČR vykonává [Katastrální úřad pro Karlovarský kraj, Katastrální pracoviště Sokolov](#)

Zobrazené údaje mají informativní charakter. Platnost k 19.10.2018 07:00:02.

Informace o pozemku

Parcelní číslo:	2533/42
Obec:	Horní Slavkov [560367]
Katastrální území:	Horní Slavkov [644056]
Číslo LV:	1
Výměra [m ²]:	489
Typ parcely:	Parcela katastru nemovitostí
Mapový list:	DKM
Určení výměry:	Graficky nebo v digitalizované mapě
Způsob využití:	ostatní komunikace
Druh pozemku:	ostatní plocha



Vlastníci, jiní oprávnění

Vlastnické právo	Podíl
Město Horní Slavkov, Dlouhá 634/12, 35731 Horní Slavkov	

Způsob ochrany nemovitosti

Název
chráněná krajinná oblast - II.-IV.zóna

Seznam BPEJ

Parcela nemá evidované BPEJ.

Omezení vlastnického práva

Nejsou evidována žádná omezení.

Jiné zápisy

Nejsou evidovány žádné jiné zápisy.

Řízení, v rámci kterých byl k nemovitosti zapsán cenový údaj

Nemovitost je v územním obvodu, kde státní správu katastru nemovitostí ČR vykonává [Katastrální úřad pro Karlovarský kraj, Katastrální pracoviště Sokolov](#)

Zobrazené údaje mají informativní charakter. Platnost k 19.10.2018 07:00:02.

Informace o pozemku

Parcelní číslo:	2533/51
Obec:	Horní Slavkov [560367]
Katastrální území:	Horní Slavkov [644056]
Číslo LV:	1
Výměra [m ²]:	6153
Typ parcely:	Parcela katastru nemovitostí
Mapový list:	DKM
Určení výměry:	Graficky nebo v digitalizované mapě
Způsob využití:	ostatní komunikace
Druh pozemku:	ostatní plocha



Vlastníci, jiní oprávnění

Vlastnické právo	Podíl
Město Horní Slavkov, Dlouhá 634/12, 35731 Horní Slavkov	

Způsob ochrany nemovitosti

Název
chráněná krajinná oblast - II.-IV.zóna

Seznam BPEJ

Parcela nemá evidované BPEJ.

Omezení vlastnického práva

Typ
Věcné břemeno umístění a provoz. elektrorozvodného zařízení

Jiné zápisy

Nejsou evidovány žádné jiné zápisy.

Řízení, v rámci kterých byl k nemovitosti zapsán cenový údaj

Nemovitost je v územním obvodu, kde státní správu katastru nemovitostí ČR vykonává [Katastrální úřad pro Karlovarský kraj, Katastrální pracoviště Sokolov](#)

Zobrazené údaje mají informativní charakter. Platnost k 19.10.2018 07:00:02.

Informace o pozemku

Parcelní číslo:	2533/115
Obec:	Horní Slavkov [560367]
Katastrální území:	Horní Slavkov [644056]
Číslo LV:	1
Výměra [m ²]:	1298
Typ parcely:	Parcela katastru nemovitostí
Mapový list:	DKM
Určení výměry:	Graficky nebo v digitalizované mapě
Způsob využití:	jiná plocha
Druh pozemku:	ostatní plocha



Vlastníci, jiní oprávnění

Vlastnické právo	Podíl
Město Horní Slavkov, Dlouhá 634/12, 35731 Horní Slavkov	

Způsob ochrany nemovitosti

Název
chráněná krajinná oblast - II.-IV.zóna

Seznam BPEJ

Parcela nemá evidované BPEJ.

Omezení vlastnického práva

Nejsou evidována žádná omezení.

Jiné zápisy

Nejsou evidovány žádné jiné zápisy.

Řízení, v rámci kterých byl k nemovitosti zapsán cenový údaj

Nemovitost je v územním obvodu, kde státní správu katastru nemovitostí ČR vykonává [Katastrální úřad pro Karlovarský kraj, Katastrální pracoviště Sokolov](#)

Zobrazené údaje mají informativní charakter. Platnost k 19.10.2018 07:00:02.

Informace o pozemku

Parcelní číslo:	2533/147
Obec:	Horní Slavkov [560367]
Katastrální území:	Horní Slavkov [644056]
Číslo LV:	1
Výměra [m ²]:	235
Typ parcely:	Parcela katastru nemovitostí
Mapový list:	DKM
Určení výměry:	Graficky nebo v digitalizované mapě
Způsob využití:	jiná plocha
Druh pozemku:	ostatní plocha



Vlastníci, jiní oprávnění

Vlastnické právo	Podíl
Město Horní Slavkov, Dlouhá 634/12, 35731 Horní Slavkov	

Způsob ochrany nemovitosti

Název
chráněná krajinná oblast - II.-IV.zóna

Seznam BPEJ

Parcela nemá evidované BPEJ.

Omezení vlastnického práva

Nejsou evidována žádná omezení.

Jiné zápisy

Nejsou evidovány žádné jiné zápisy.

Řízení, v rámci kterých byl k nemovitosti zapsán cenový údaj

Nemovitost je v územním obvodu, kde státní správu katastru nemovitostí ČR vykonává [Katastrální úřad pro Karlovarský kraj, Katastrální pracoviště Sokolov](#)

Zobrazené údaje mají informativní charakter. Platnost k 01.11.2018 06:00:01.

Informace o pozemku

Parcelní číslo:	2533/169
Obec:	Horní Slavkov [560367]
Katastrální území:	Horní Slavkov [644056]
Číslo LV:	1
Výměra [m ²]:	5
Typ parcely:	Parcela katastru nemovitostí
Mapový list:	DKM
Určení výměry:	Graficky nebo v digitalizované mapě
Způsob využití:	jiná plocha
Druh pozemku:	ostatní plocha



Vlastníci, jiní oprávnění

Vlastnické právo	Podíl
Město Horní Slavkov, Dlouhá 634/12, 35731 Horní Slavkov	

Způsob ochrany nemovitosti

Název
chráněná krajinná oblast - II.-IV.zóna

Seznam BPEJ

Parcela nemá evidované BPEJ.

Omezení vlastnického práva

Nejsou evidována žádná omezení.

Jiné zápisy

Nejsou evidovány žádné jiné zápisy.

Řízení, v rámci kterých byl k nemovitosti zapsán cenový údaj

Nemovitost je v územním obvodu, kde státní správu katastru nemovitostí ČR vykonává [Katastrální úřad pro Karlovarský kraj, Katastrální pracoviště Sokolov](#)

Zobrazené údaje mají informativní charakter. Platnost k 19.10.2018 07:00:02.

Informace o pozemku

Parcelní číslo:	2533/170
Obec:	Horní Slavkov [560367]
Katastrální území:	Horní Slavkov [644056]
Číslo LV:	1
Výměra [m ²]:	333
Typ parcely:	Parcela katastru nemovitostí
Mapový list:	DKM
Určení výměry:	Graficky nebo v digitalizované mapě
Způsob využití:	jiná plocha
Druh pozemku:	ostatní plocha



Vlastníci, jiní oprávnění

Vlastnické právo	Podíl
Město Horní Slavkov, Dlouhá 634/12, 35731 Horní Slavkov	

Způsob ochrany nemovitosti

Název
chráněná krajinná oblast - II.-IV.zóna

Seznam BPEJ

Parcela nemá evidované BPEJ.

Omezení vlastnického práva

Nejsou evidována žádná omezení.

Jiné zápisy

Typ
Změna výměr obnovou operátu

Řízení, v rámci kterých byl k nemovitosti zapsán cenový údaj
--

Nemovitost je v územním obvodu, kde státní správu katastru nemovitostí ČR vykonává [Katastrální úřad pro Karlovarský kraj, Katastrální pracoviště Sokolov](#)

Zobrazené údaje mají informativní charakter. Platnost k 19.10.2018 07:00:02.

Informace o pozemku

Parcelní číslo:	2533/244
Obec:	Horní Slavkov [560367]
Katastrální území:	Horní Slavkov [644056]
Číslo LV:	1
Výměra [m ²]:	999
Typ parcely:	Parcela katastru nemovitostí
Mapový list:	DKM
Určení výměry:	Graficky nebo v digitalizované mapě
Způsob využití:	ostatní komunikace
Druh pozemku:	ostatní plocha



Vlastníci, jiní oprávnění

Vlastnické právo	Podíl
Město Horní Slavkov, Dlouhá 634/12, 35731 Horní Slavkov	

Způsob ochrany nemovitosti

Název
chráněná krajinná oblast - II.-IV.zóna

Seznam BPEJ

Parcela nemá evidované BPEJ.

Omezení vlastnického práva

Nejsou evidována žádná omezení.

Jiné zápisy

Nejsou evidovány žádné jiné zápisy.

Řízení, v rámci kterých byl k nemovitosti zapsán cenový údaj

Nemovitost je v územním obvodu, kde státní správu katastru nemovitostí ČR vykonává [Katastrální úřad pro Karlovarský kraj, Katastrální pracoviště Sokolov](#)

Zobrazené údaje mají informativní charakter. Platnost k 19.10.2018 07:00:02.

Informace o pozemku

Parcelní číslo:	2641/18
Obec:	Horní Slavkov [560367]
Katastrální území:	Horní Slavkov [644056]
Číslo LV:	1
Výměra [m ²]:	225
Typ parcely:	Parcela katastru nemovitostí
Mapový list:	DKM
Určení výměry:	Ze souřadnic v S-JTSK
Způsob využití:	ostatní komunikace
Druh pozemku:	ostatní plocha



Vlastníci, jiní oprávnění

Vlastnické právo	Podíl
Město Horní Slavkov, Dlouhá 634/12, 35731 Horní Slavkov	

Způsob ochrany nemovitosti

Název
chráněná krajinná oblast - II.-IV.zóna

Seznam BPEJ

Parcela nemá evidované BPEJ.

Omezení vlastnického práva

Nejsou evidována žádná omezení.

Jiné zápisy

Nejsou evidovány žádné jiné zápisy.

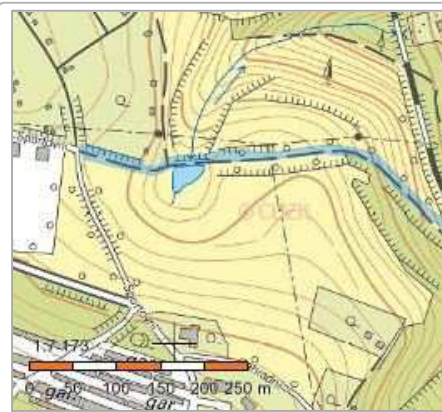
Řízení, v rámci kterých byl k nemovitosti zapsán cenový údaj

Nemovitost je v územním obvodu, kde státní správu katastru nemovitostí ČR vykonává [Katastrální úřad pro Karlovarský kraj, Katastrální pracoviště Sokolov](#)

Zobrazené údaje mají informativní charakter. Platnost k 01.11.2018 06:00:01.

Informace o pozemku

Parcelní číslo:	2737/9
Obec:	Horní Slavkov [560367]
Katastrální území:	Horní Slavkov [644056]
Číslo LV:	1
Výměra [m ²]:	5151
Typ parcely:	Parcela katastru nemovitostí
Mapový list:	DKM
Určení výměry:	Ze souřadnic v S-JTSK
Způsob využití:	ostatní komunikace
Druh pozemku:	ostatní plocha



Vlastníci, jiní oprávnění

Vlastnické právo	Podíl
Město Horní Slavkov, Dlouhá 634/12, 35731 Horní Slavkov	

Způsob ochrany nemovitosti

Název
chráněná krajinná oblast - II.-IV.zóna

Seznam BPEJ

Parcela nemá evidované BPEJ.

Omezení vlastnického práva

Nejsou evidována žádná omezení.

Jiné zápisy

Nejsou evidovány žádné jiné zápisy.

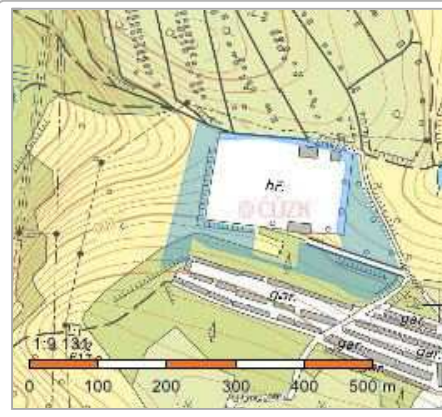
Řízení, v rámci kterých byl k nemovitosti zapsán cenový údaj

Nemovitost je v územním obvodu, kde státní správu katastru nemovitostí ČR vykonává [Katastrální úřad pro Karlovarský kraj, Katastrální pracoviště Sokolov](#)

Zobrazené údaje mají informativní charakter. Platnost k 19.10.2018 07:00:02.

Informace o pozemku

Parcelní číslo:	2828/2
Obec:	Horní Slavkov [560367]
Katastrální území:	Horní Slavkov [644056]
Číslo LV:	1
Výměra [m ²]:	24701
Typ parcely:	Parcela katastru nemovitostí
Mapový list:	DKM
Určení výměry:	Graficky nebo v digitalizované mapě
Způsob využití:	sportoviště a rekreační plocha
Druh pozemku:	ostatní plocha



Vlastníci, jiní oprávnění

Vlastnické právo	Podíl
Město Horní Slavkov, Dlouhá 634/12, 35731 Horní Slavkov	

Způsob ochrany nemovitosti

Název
chráněná krajinná oblast - II.-IV.zóna

Seznam BPEJ

Parcela nemá evidované BPEJ.

Omezení vlastnického práva

Nejsou evidována žádná omezení.

Jiné zápisy

Nejsou evidovány žádné jiné zápisy.

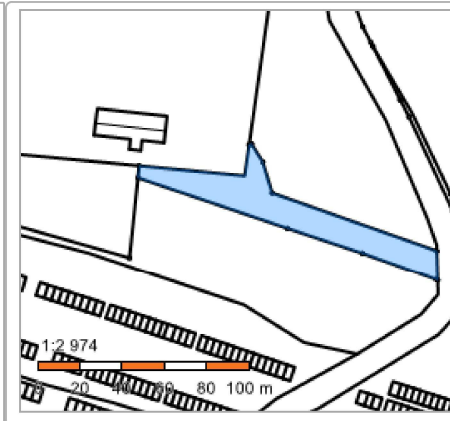
Řízení, v rámci kterých byl k nemovitosti zapsán cenový údaj

Nemovitost je v územním obvodu, kde státní správu katastru nemovitostí ČR vykonává [Katastrální úřad pro Karlovarský kraj, Katastrální pracoviště Sokolov](#)

Zobrazené údaje mají informativní charakter. Platnost k 19.10.2018 07:00:02.

Informace o pozemku

Parcelní číslo:	2828/4
Obec:	Horní Slavkov [560367]
Katastrální území:	Horní Slavkov [644056]
Číslo LV:	1
Výměra [m ²]:	2020
Typ parcely:	Parcela katastru nemovitostí
Mapový list:	DKM
Určení výměry:	Graficky nebo v digitalizované mapě
Způsob využití:	ostatní komunikace
Druh pozemku:	ostatní plocha



Vlastníci, jiní oprávnění

Vlastnické právo	Podíl
Město Horní Slavkov, Dlouhá 634/12, 35731 Horní Slavkov	

Způsob ochrany nemovitosti

Název
chráněná krajinná oblast - II.-IV.zóna

Seznam BPEJ

Parcela nemá evidované BPEJ.

Omezení vlastnického práva

Nejsou evidována žádná omezení.

Jiné zápisy

Nejsou evidovány žádné jiné zápisy.

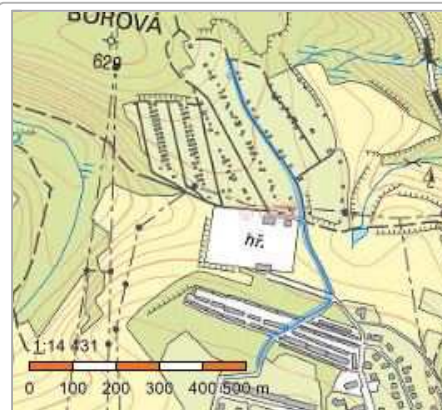
Řízení, v rámci kterých byl k nemovitosti zapsán cenový údaj

Nemovitost je v územním obvodu, kde státní správu katastru nemovitostí ČR vykonává [Katastrální úřad pro Karlovarský kraj, Katastrální pracoviště Sokolov](#)

Zobrazené údaje mají informativní charakter. Platnost k 19.10.2018 07:00:02.

Informace o pozemku

Parcelní číslo:	4165/1
Obec:	Horní Slavkov [560367]
Katastrální území:	Horní Slavkov [644056]
Číslo LV:	1
Výměra [m ²]:	9988
Typ parcely:	Parcela katastru nemovitostí
Mapový list:	DKM
Určení výměry:	Graficky nebo v digitalizované mapě
Způsob využití:	ostatní komunikace
Druh pozemku:	ostatní plocha



Vlastníci, jiní oprávnění

Vlastnické právo	Podíl
Město Horní Slavkov, Dlouhá 634/12, 35731 Horní Slavkov	

Způsob ochrany nemovitosti

Název
chráněná krajinná oblast - II.-IV.zóna

Seznam BPEJ

Parcela nemá evidované BPEJ.

Omezení vlastnického práva

Nejsou evidována žádná omezení.

Jiné zápisy

Typ
Změna výměr obnovou operátu

Řízení, v rámci kterých byl k nemovitosti zapsán cenový údaj
--

Nemovitost je v územním obvodu, kde státní správu katastru nemovitostí ČR vykonává [Katastrální úřad pro Karlovarský kraj, Katastrální pracoviště Sokolov](#)

Zobrazené údaje mají informativní charakter. Platnost k 19.10.2018 07:00:02.

Informace o pozemku

Parcelní číslo:	4488
Obec:	Horní Slavkov [560367]
Katastrální území:	Horní Slavkov [644056]
Číslo LV:	1
Výměra [m ²]:	747
Typ parcely:	Parcela katastru nemovitostí
Mapový list:	DKM
Určení výměry:	Graficky nebo v digitalizované mapě
Způsob využití:	ostatní komunikace
Druh pozemku:	ostatní plocha



Vlastníci, jiní oprávnění

Vlastnické právo	Podíl
Město Horní Slavkov, Dlouhá 634/12, 35731 Horní Slavkov	

Způsob ochrany nemovitosti

Název
chráněná krajinná oblast - II.-IV.zóna

Seznam BPEJ

Parcela nemá evidované BPEJ.

Omezení vlastnického práva

Nejsou evidována žádná omezení.

Jiné zápisy

Nejsou evidovány žádné jiné zápisy.

Řízení, v rámci kterých byl k nemovitosti zapsán cenový údaj

Nemovitost je v územním obvodu, kde státní správu katastru nemovitostí ČR vykonává [Katastrální úřad pro Karlovarský kraj, Katastrální pracoviště Sokolov](#)

Zobrazené údaje mají informativní charakter. Platnost k 19.10.2018 07:00:02.